



Kompozycje Lustrzane

GRAŻYNY MARTULI



Prezentowany pokaz ma za zadanie zastąpić wygasłą autorską stronę internetową by umożliwić „ciekawskim” ale i mnie podgląd moich dokonań.

Prezentacja spełnia rolę pamiętnika, w którym ujęto większość wykonanych prac niestety nieudolnie wcześniej sfotografowanych. Znaczek gwiazdki oznacza, że praca jest w rękach prywatnych.

grazyna.martula@gmail.com



Grażyna Martula

Jest postacią nietuzinkową. Trudno ją jednoznacznie „zaszufladkować”. Z wykształcenia metalurg, w duszy koneser sztuki. Maluje, tworzy kolaże, fotografuje, projektuje meble, zajmuje się dekoracją wnętrz. Niepokojna, wciąż poszukuje swojego języka artystycznej wypowiedzi.

Od 1975 roku związana z Legnicą, po wielu latach pracy w przemyśle wyjechała na początku lat 90-tych do Paryża, by „nadgonić swe opóźnienie cywilizacyjne”. Lata spędzone we Francji na trwale ukształtowały jej zmysł estetyczny oraz pozwoliły uzupełnić edukację zawodową (dyplom Mastère Spécialisé - francuski odpowiednik MBA).

Francuskie inspiracje zaowocowały w pełni dopiero po ostatecznym powrocie do Polski na początku nowego wieku. Podjęcie pracy w francuskim koncernie szklarskim zbliżyło ją do surowca, który miał się stać na wiele lat tworzywem inspirującym do poszukiwania własnej metody jego twórczego wykorzystania. Pierwsze próby oswojenia materii miały charakter hobby po wyczerpującym dniu pracy, ale wkrótce stały się one poważnym wyzwaniem, na tyle absorbującym, że wymagającym pełnego zaangażowania.

Grażyna Martula od dziesięciu lat materializuje swoje wizje tworząc „obrazy” z fragmentów tafli lustrzanych. Przewycięzając trudności techniczne i opór materii wierzy, że końcowy efekt wynagrodzi benedyktyńską cierpliwość w pracy i zaskoczy widza. Każde dzieło to efekt wielu projektów, wielu tygodni mozolnego trudu, nieprzespanych nocy i... ran.

Jej aktualne życie to ciągła twórczość - trudno powiedzieć, czy ma w domu pracownię, czy też w pracowni - dom. Autorka, tworząc kompozycje z „odłamków światła” złapanych w lustrzane „okruchy”, traktuje je jako rękodzieło dekoracyjne.

Grażyna Martula na swojej stronie www.artisana.pl prowadzi swoisty pamiętnik do tej pory wykonanych prac, aby kolekcjonerzy jej „luster” i przyjaciele na całym świecie mogli na bieżąco śledzić twórcze poczynania.

Wystawa w Muzeum Miedzi w Legnicy to tylko chwilowy „przystanek” dla dzieł, „które pójdą do ludzi”, aby we wnętrzach ich domów i biur (nie tylko w Polsce), w zależności od oświetlenia, „puszczać zajączki”, błyszczeć z siłą słońca, tworzyć wielobarwną tęczę...



Kilka informacji z kiepskiej kopii
plakatu z wystawy w 2010 r



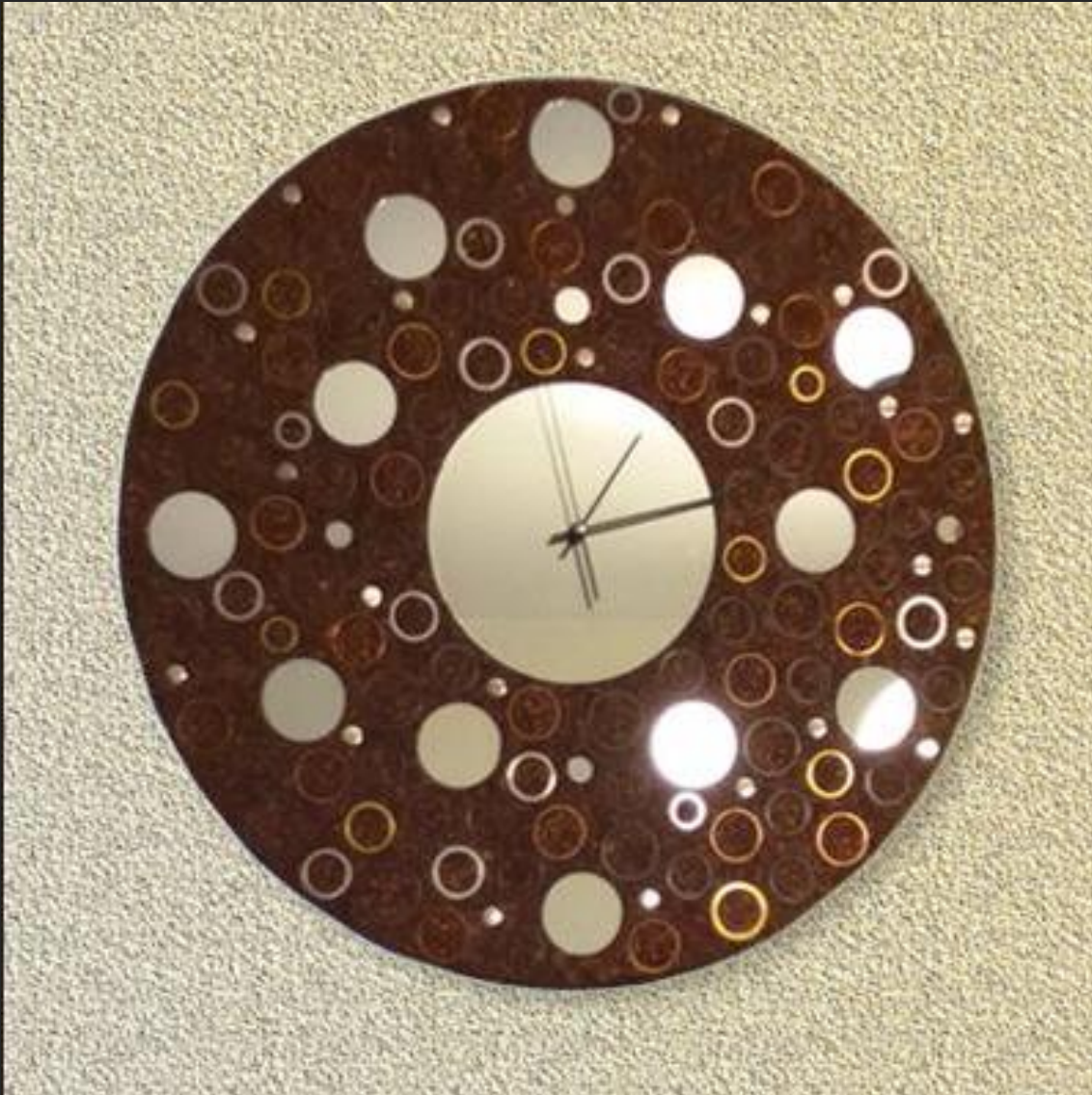
Złotawy zegar
D 60 x 2 cm (*)



Chiński zegar (*)
D 30 cm



net-galerie



Miedziany zegar
D 60 x 2 cm (*)



Asymetria
D 60 x 2 cm



net-galerie



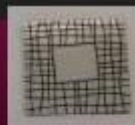
Zegar Bajka
42 x 42 x 5 cm (*)



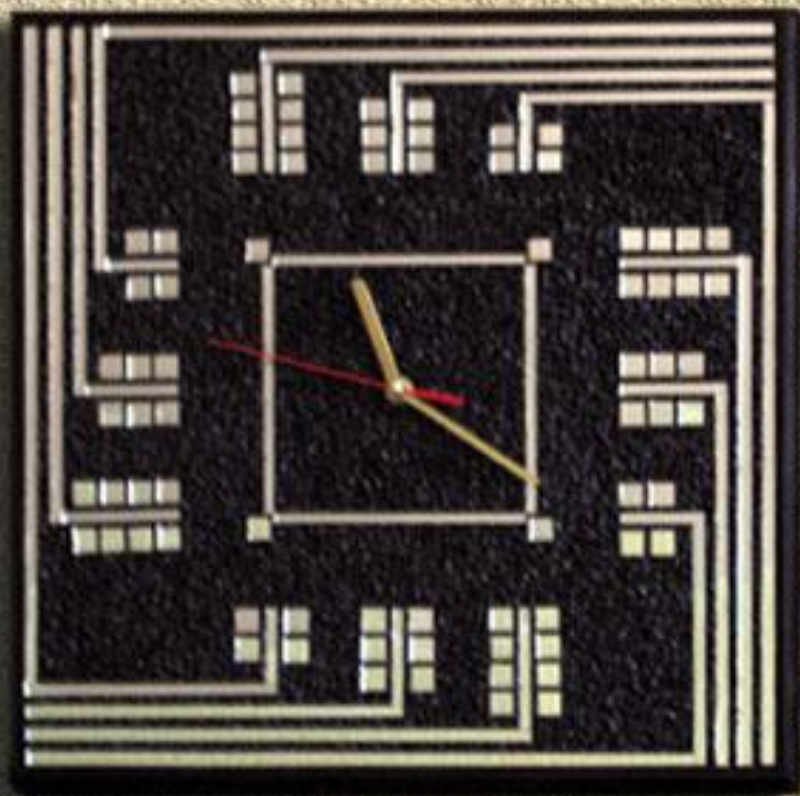
net-galerie



Zegar dla malucha
D 30 cm (*)



net-galerie



Zegar wg. Mackintosh'a
37 x 37 x 4 cm



Zegar II
39 x 39 x 4 cm (*)



net-galerie

Roseta
55 x 55 x 4cm



Wir 2
65 x 65 x7cm (*)



Krakowska secesja
50 x 90 x 6 cm



net-galerie



Słońce – Woda
51 x 51 x 2 cm (*)



Zielony relief
103 x 60 x 6 cm



Akwarium egzotyczne
62 x 47 x 5 cm (*)



net-galerie



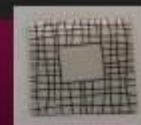
...in statu nascendi...
125 x 105 x 10 cm



net-galerie



Kryształowa mozaika
56 x 56 x 4 cm

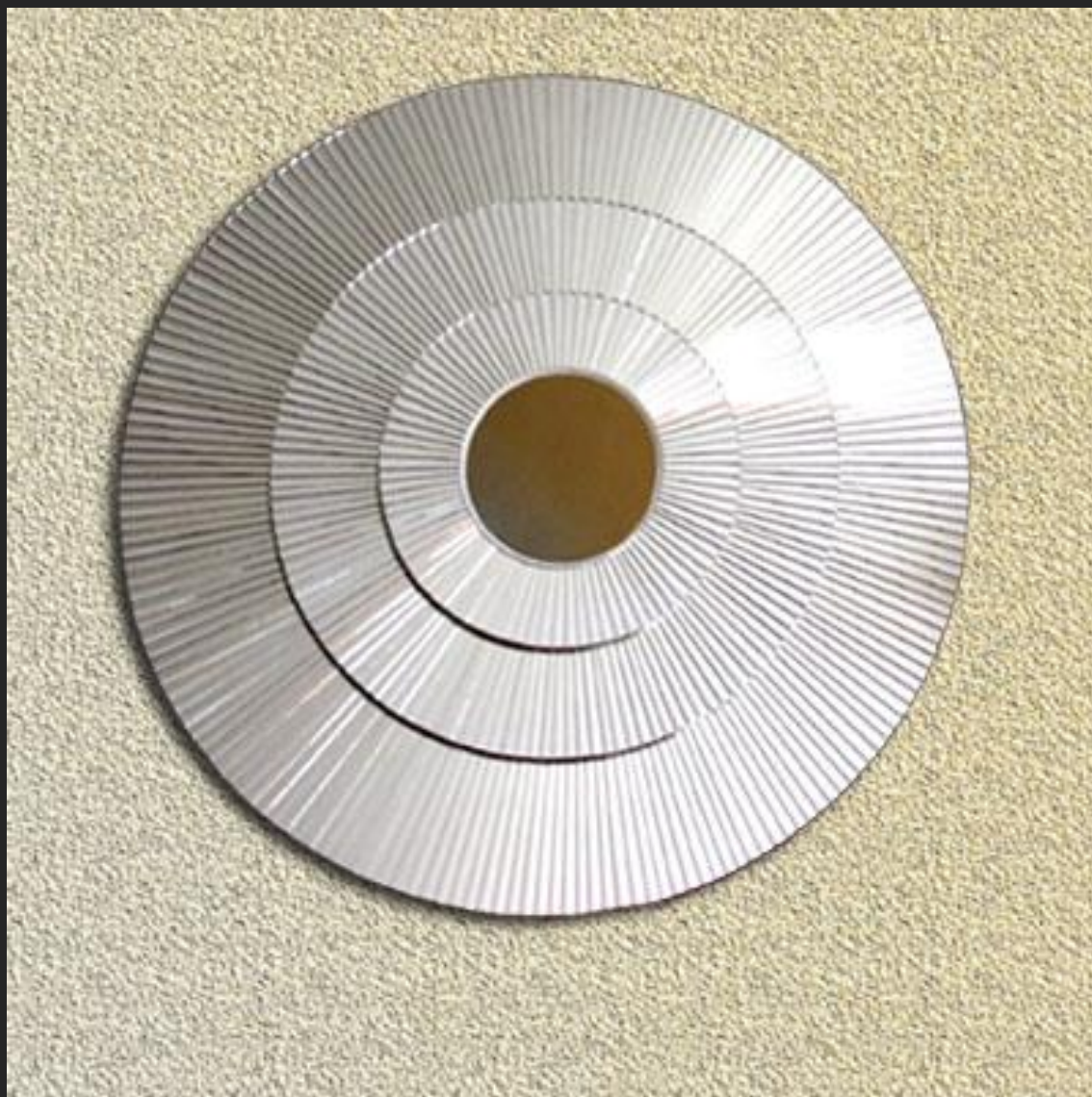


net-galerie

Wir
65 x 65 x 7 cm (*)



net-galerie



Moje słońce
D 60 x 2 cm



net-galerie



Słońce Doroty
D 60 x 2cm (*)



Wielke słońce
D 60 x 2 cm



Mozaika użytkowa 2
65 x 65 x 7 cm (*)



Ogień
48 x 48 x 1 cm



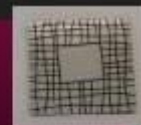
Świątynia
49 x 49 x 1 cm



Arkady
49 x 49 x 1 cm



Dzielone koło
49 x 49 x 1cm



net-galerie



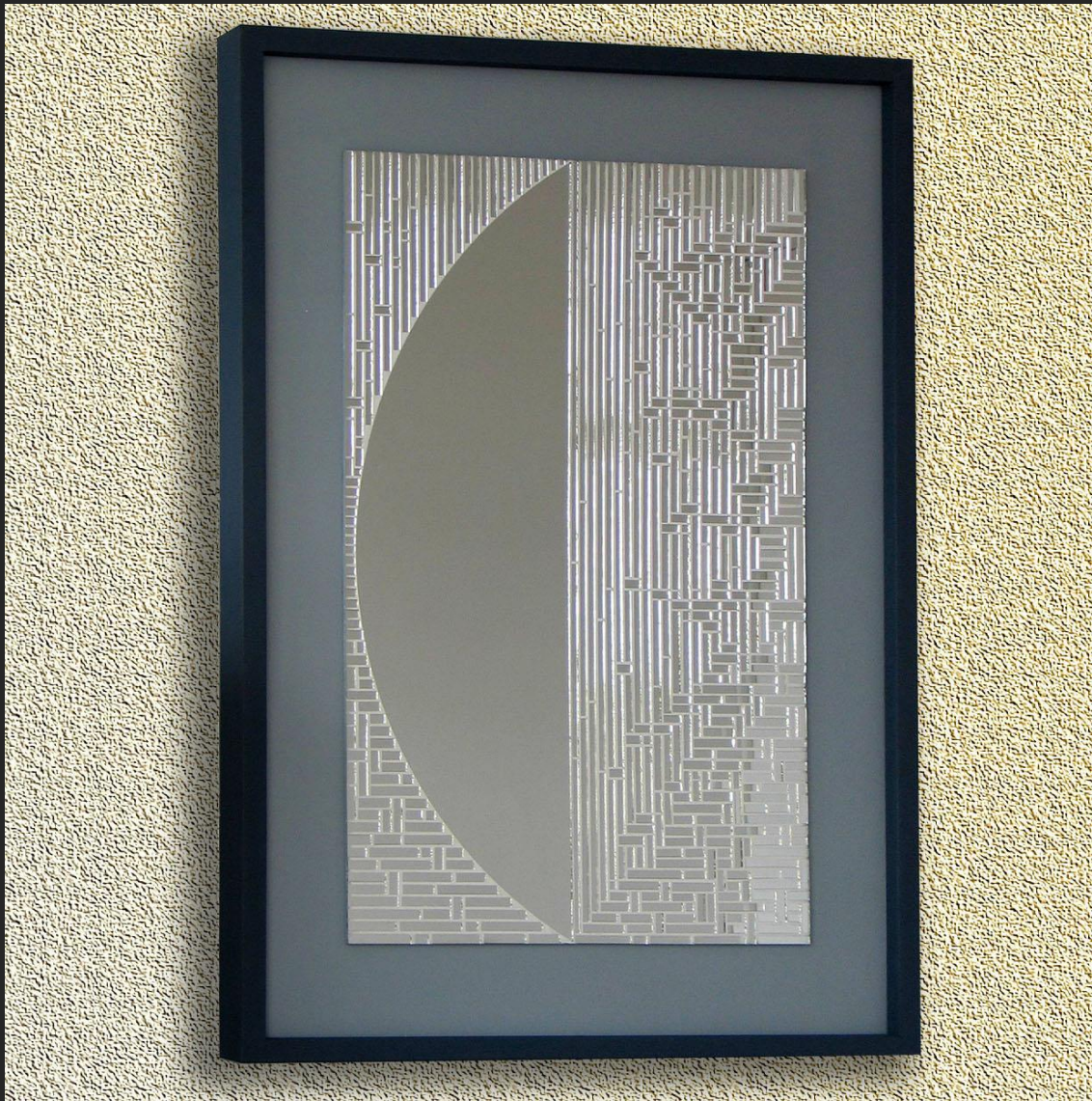
Sitowie
49 x 49 x 1 cm (*)



net-galerie



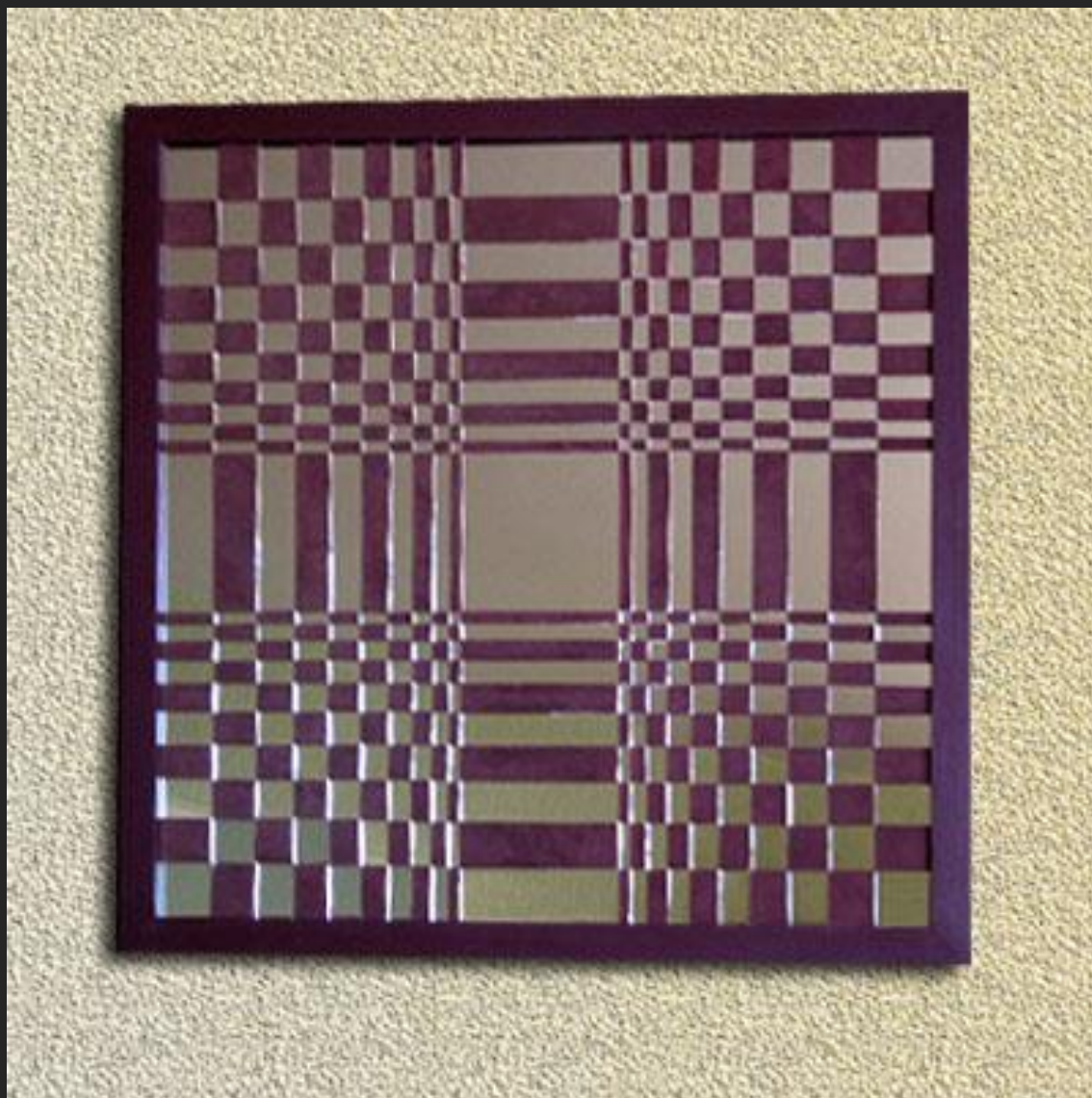
Tarcza
70 x 110 x 5 cm (*)



Pół tarczy
73 x 103 x 4 cm (*)



Muszla
50 x 50 x 6 cm (*)



Ruchoma szachownica
54 x 54 x 2 cm

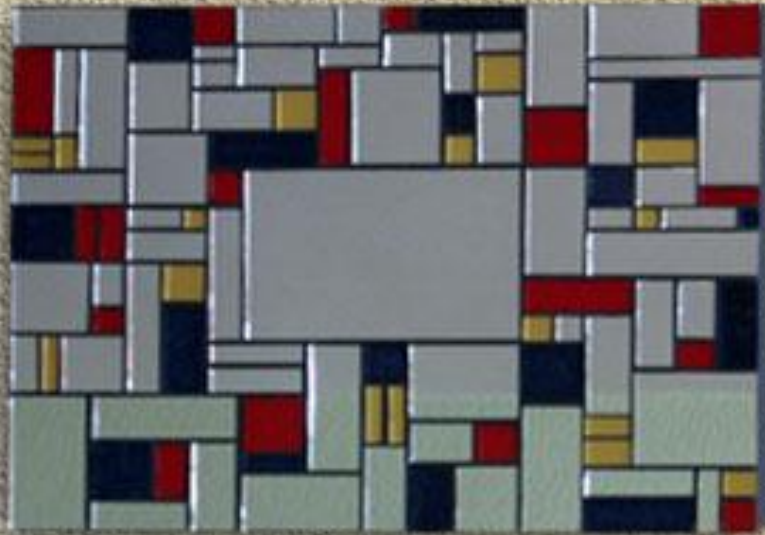


net-galerie

Zielone kominkowe
92 x 75 x 4 cm (*)



net-galerie



Mondrian 1
39 x 30 x 1 cm



Mondrian 2
39 x 30 x 1 cm



net-galerie



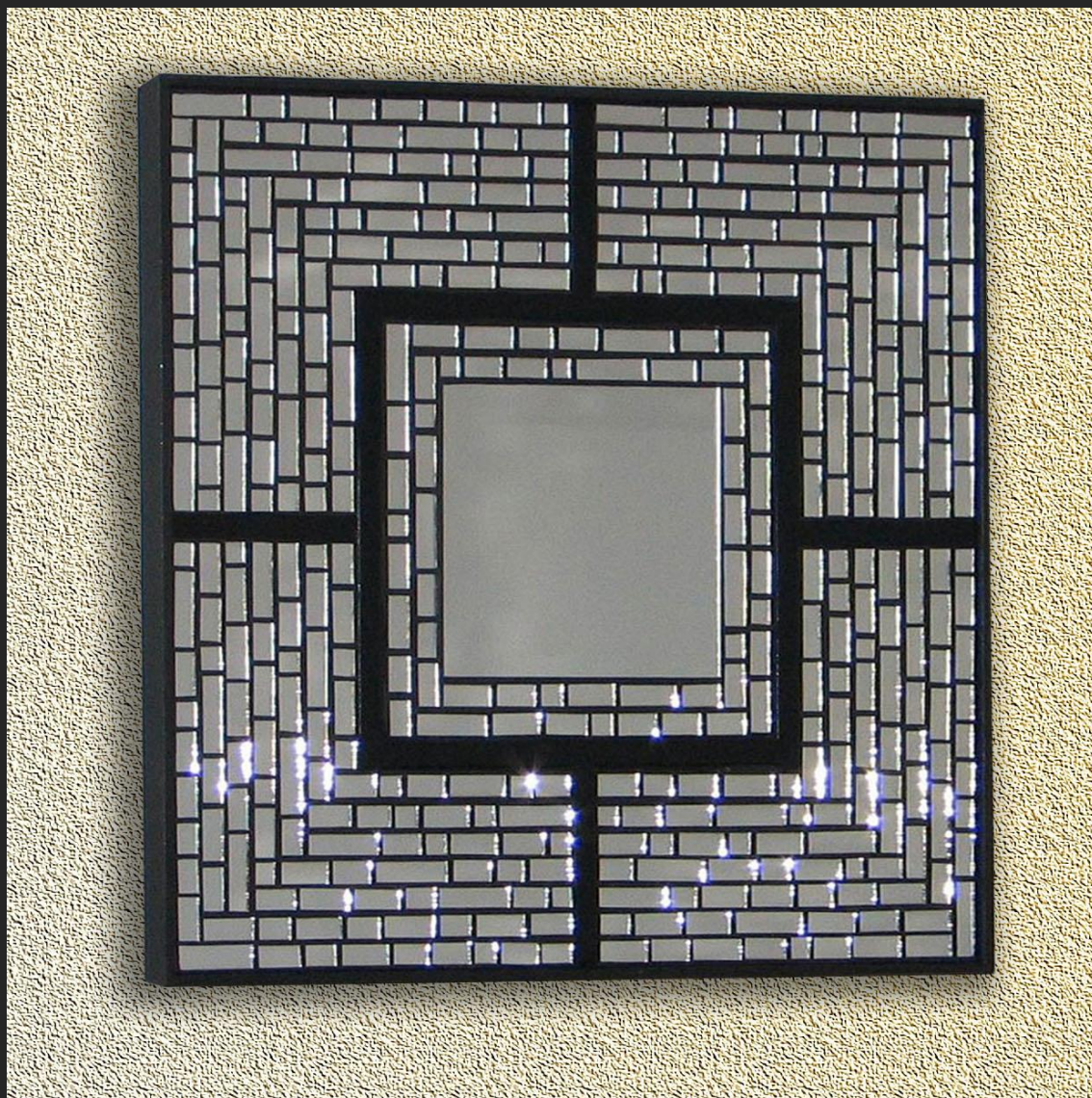
Moja mozaika
37 x 37 x 2 cm



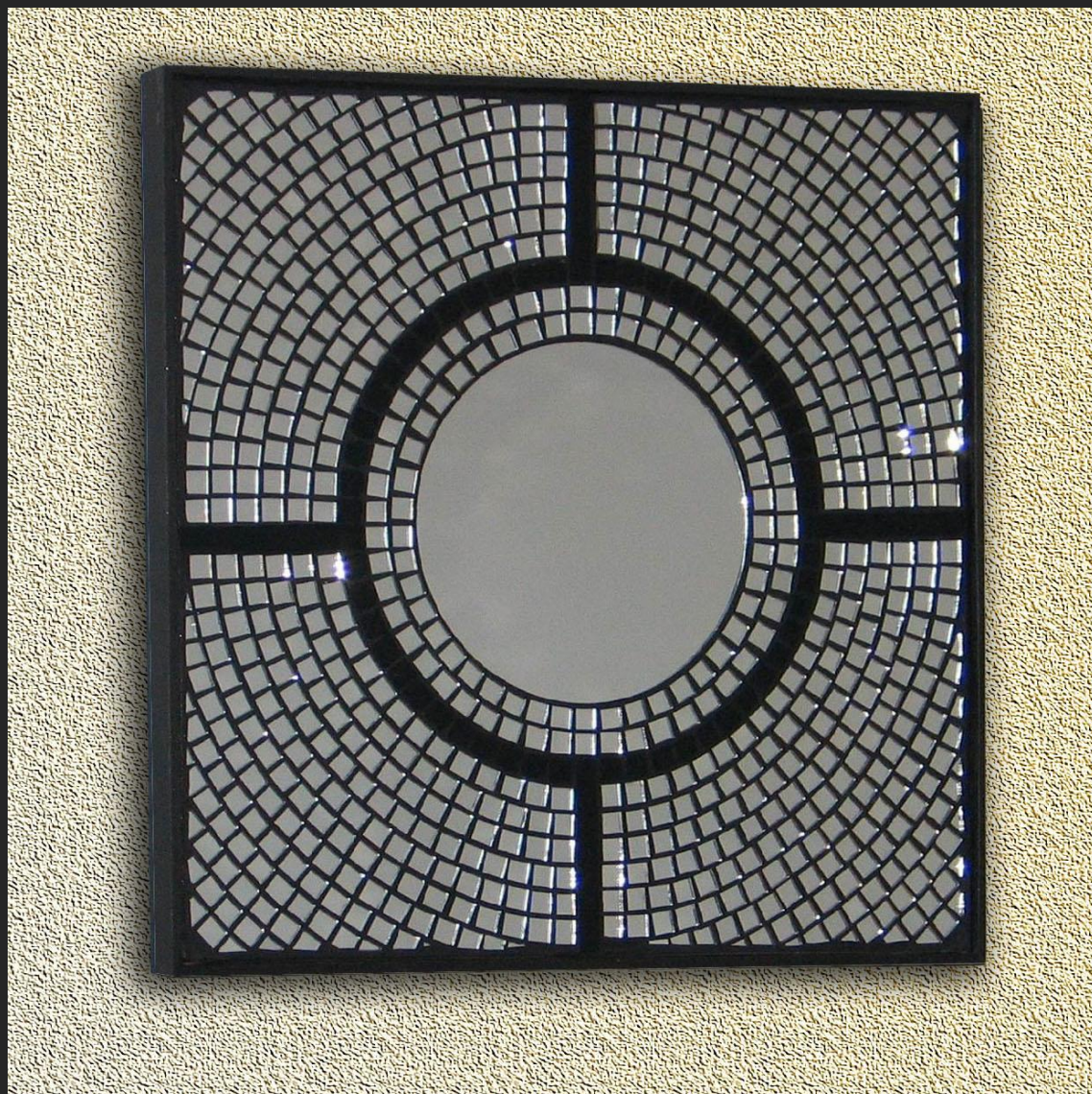
Czarne bąble
37 x 37 x 2 cm



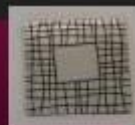
Błękitne bąble
37 x 37 x 2 cm (*)



Czarny kwadrat
44 x 44 x 2cm



Czarne koło
44 x 44 x 2 cm



net-galerie



Zielona fantazja
51 x 51 x 2,5 cm (*)



Zielono-złota fantazja
47 x 47 x 6 cm (*)



Terrakotowa fantazja
51 x 58 x 2,5 cm (*)



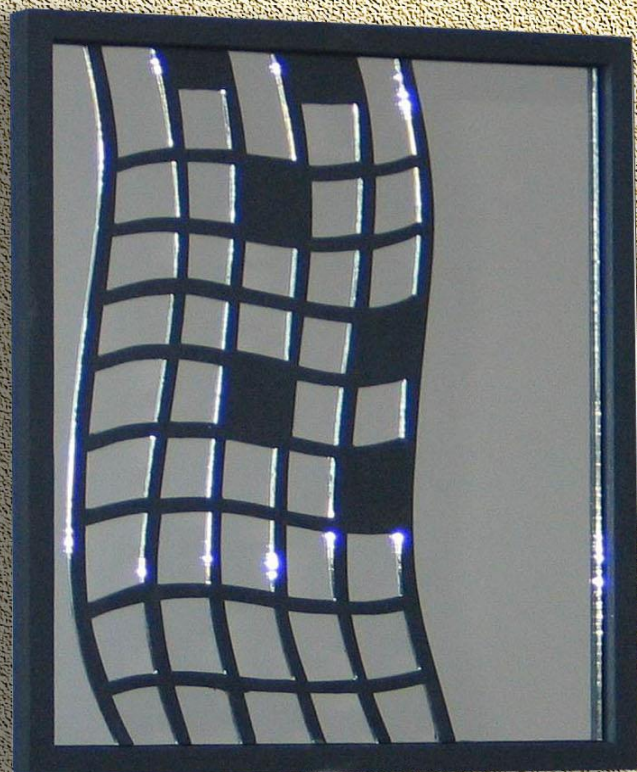
Terrakotowy deszcz
60 x 90 x 2 cm (*)



Kwiaty na
bakłazanowym tle
91 x 91 x 3 cm (*)



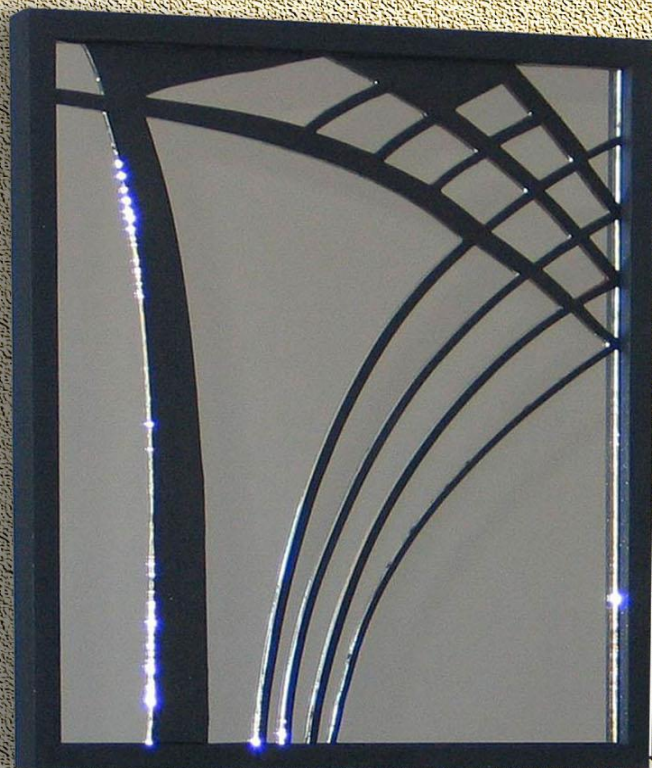
net-galerie



Grafitowe 1
34 x 38 x 2 cm (*)



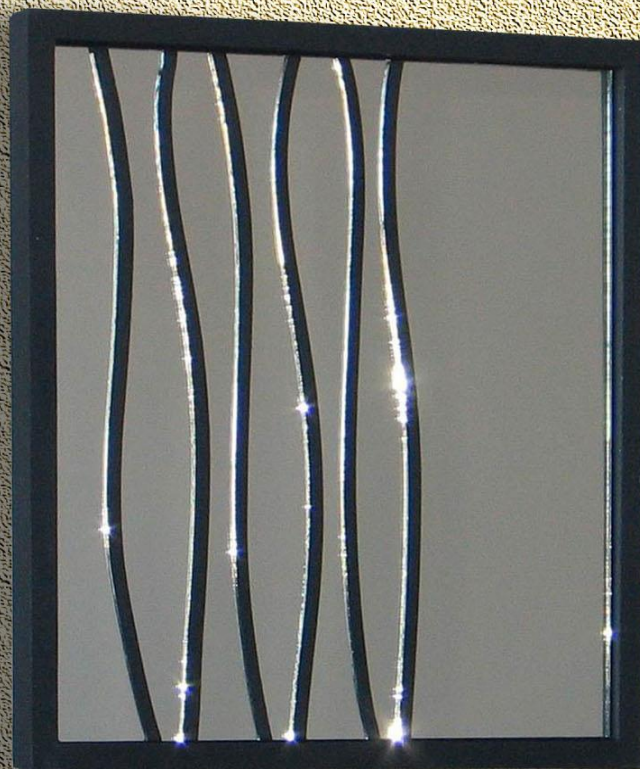
net-galerie



Grafitowe 2
34 x 38 x 2 cm (*)



net-galerie



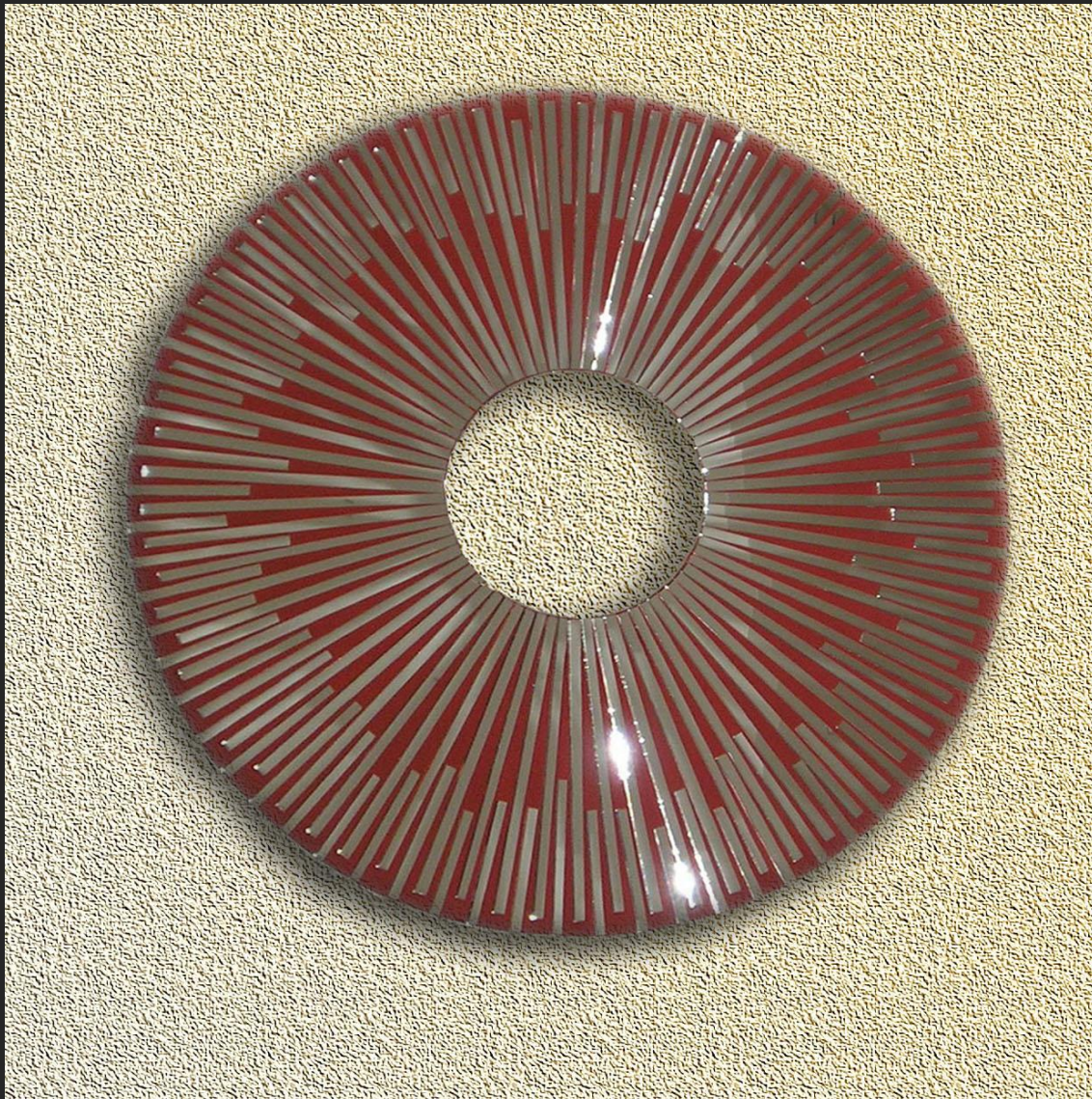
Grafitowe 3
34 x 38 x 2 cm (*)



Grafitowe 4
34 x 38 x 2 cm (*)



Grafitowe słońce
44 x 44 x 3 cm (*)



Terakotowe koło
D 60 cm (*)



Pejzaż poziomy
50 x 57 x 3 cm (*)



Pejzaż pionowy
50 x 57 x 3 cm (*)



Pejzaż pionowy 2
50 x 57 x 3 cm (*)



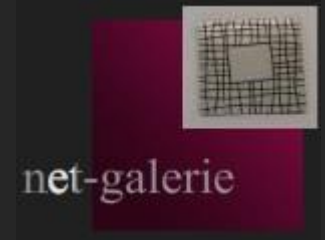
Jezioro Nam Co – Tybet
52 x 56 x 2,5 cm



Przełom rzeki
52 x 56 x 2,5 cm



Patagonia
52 x 56 x 2,5 cm



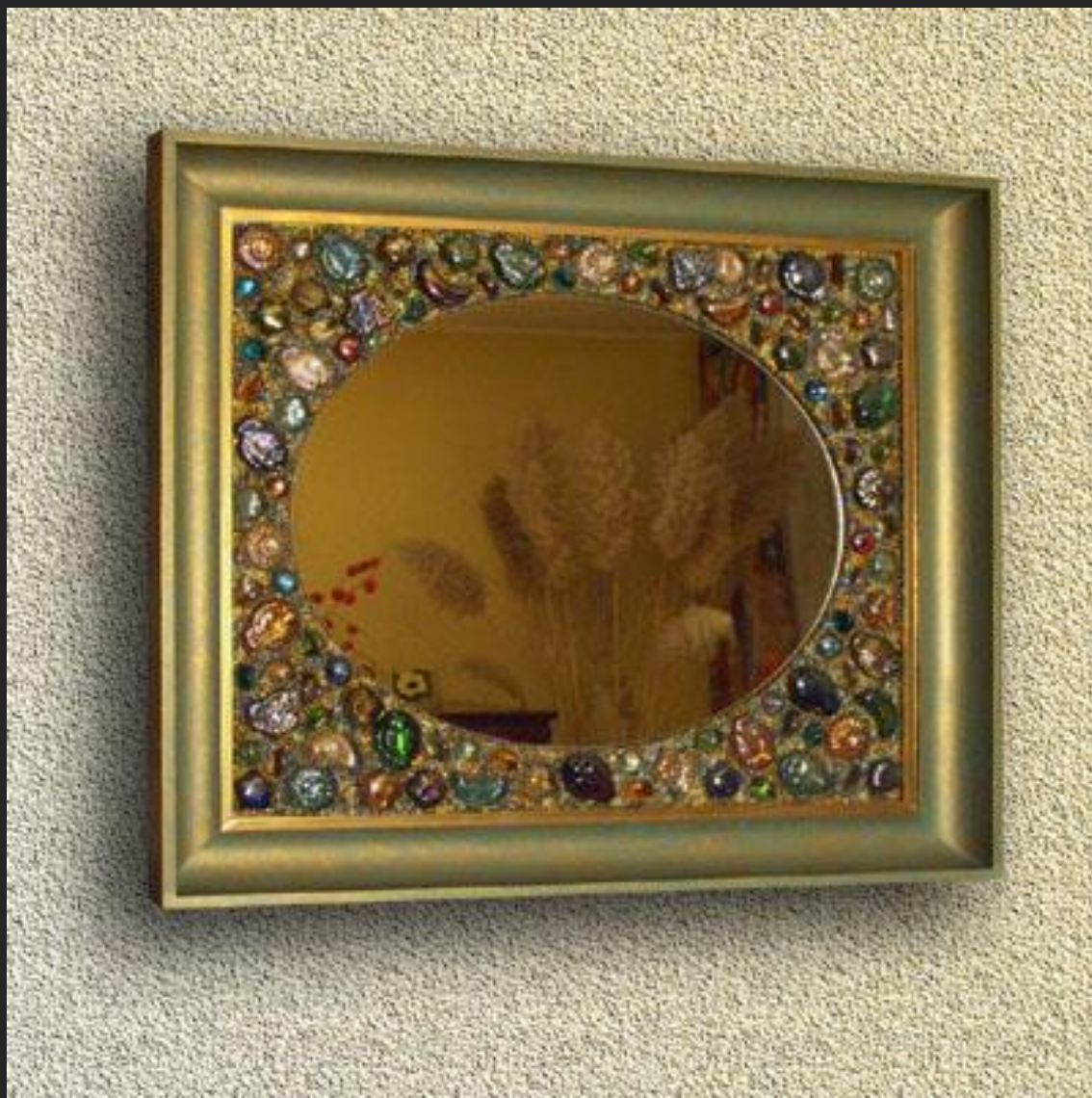
Grafitowy wiatr
48 x 48 x 2,5 cm



Duża Bajka
47 x 47 x 6 cm (*)



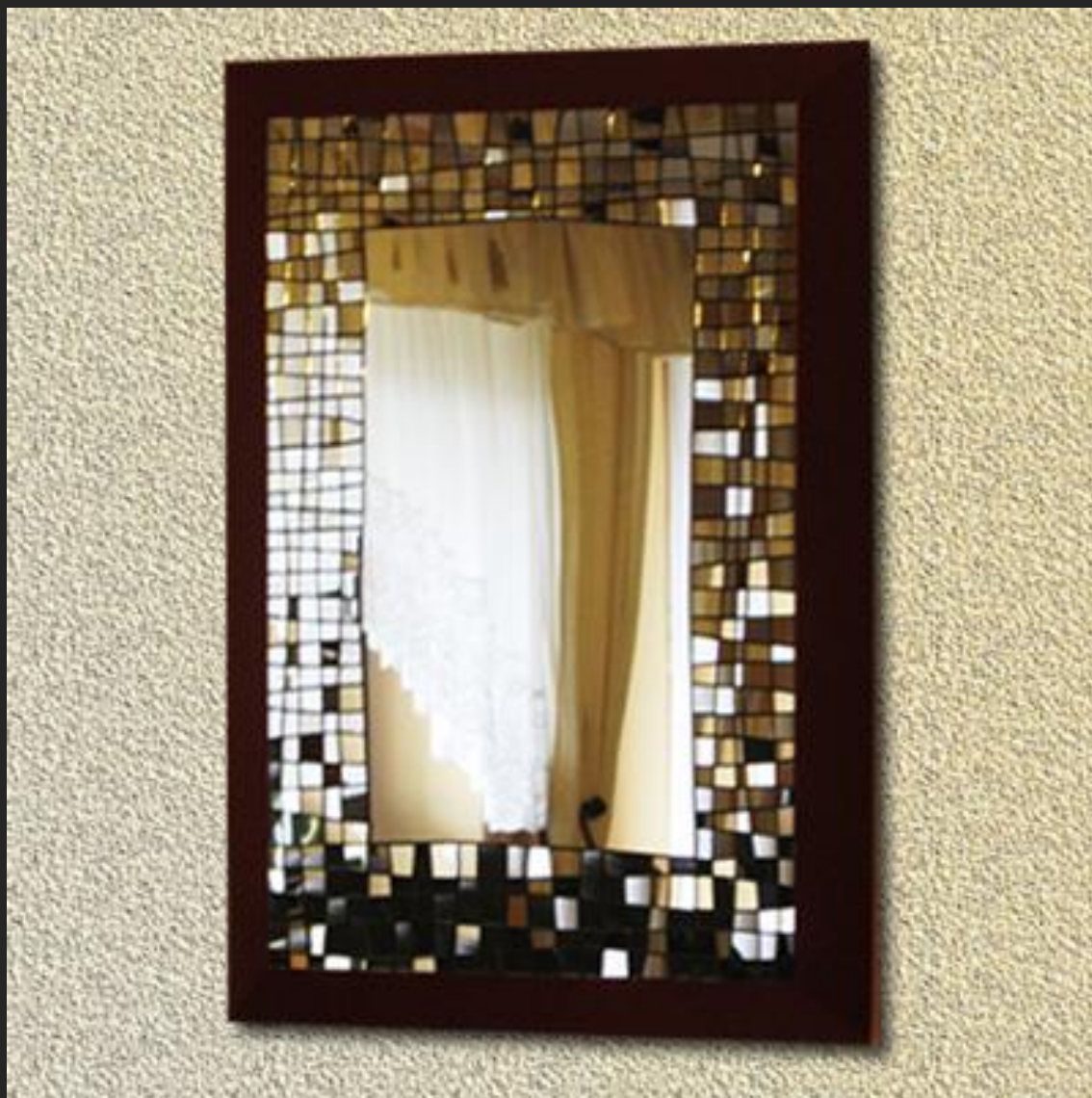
Bajeczka
34 39 3 cm (*)



Akwarium
55 x 63 x 4,5 (*)



F.L.Wright
50 x 90 x 7 cm (*)



Mozaika użytkowa
64 x 94 7 cm (*)



net-galerie



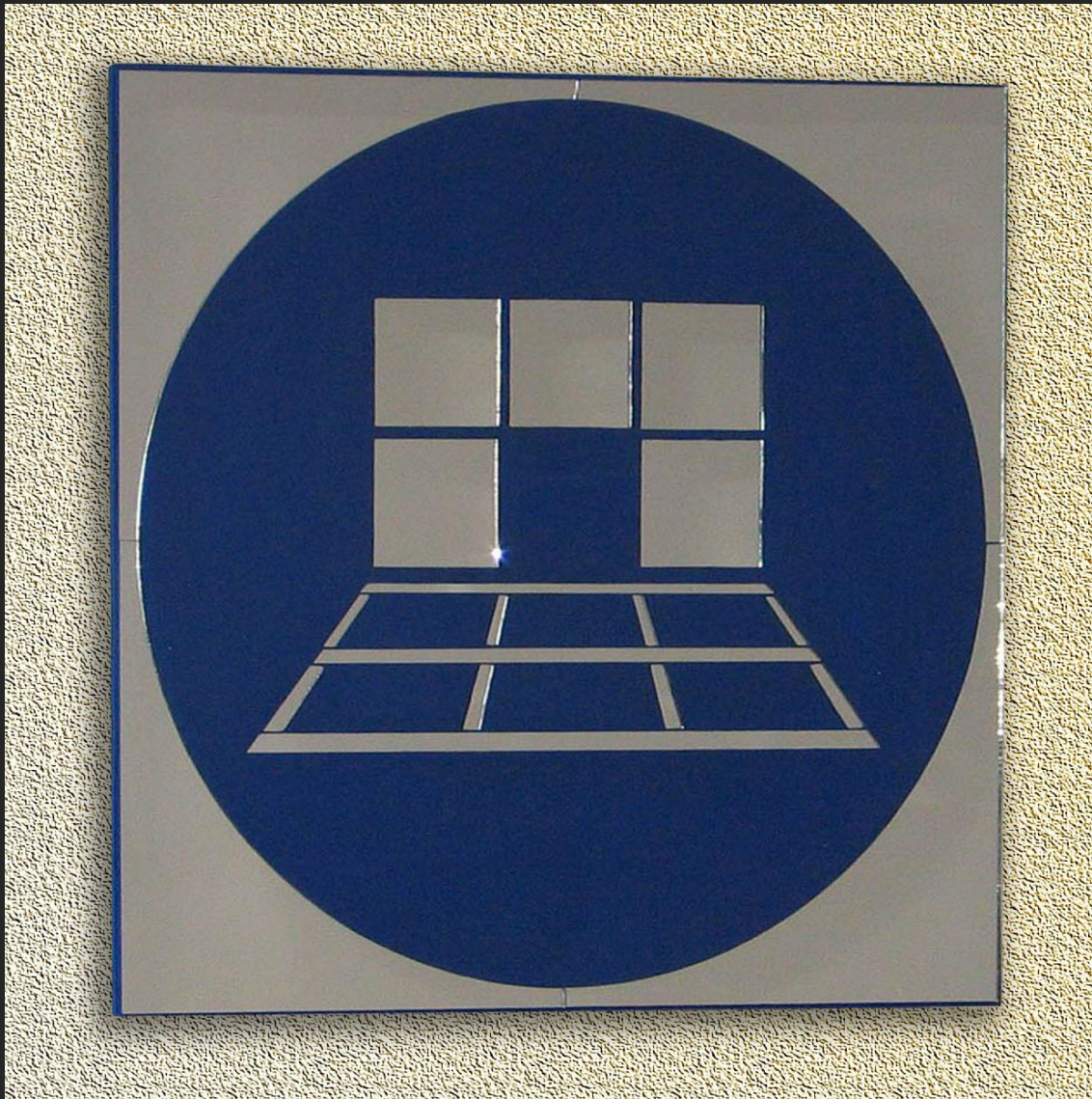
Almodovar 1
57 x 57 x 1 cm



Almodovar 2
57 x 57 x 1 cm



Logo szkoły – CKU
90 x 60 x 7 cm (*)



Logo Polish Open University
49 x 49 x 1 cm (*)



net-galerie



Terrakota z kółkiem
40 x 40 x 3 cm (*)



Maska
36 x 40 x 2 cm (*)